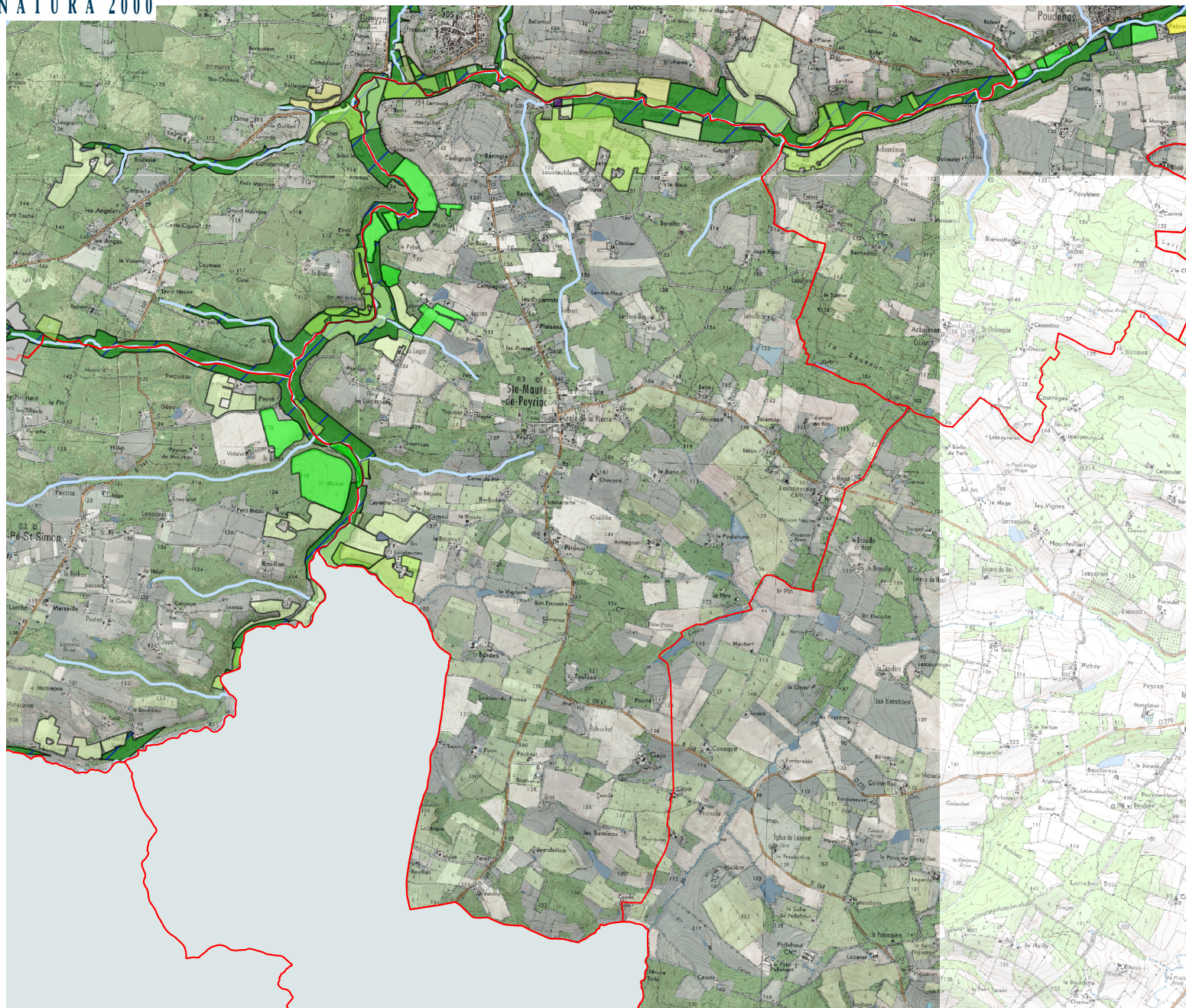




Périmètre proposé pour le PAEC du site Natura 2000 de la Gélise

Commune de Sainte-Maure-de-Peyriac



Légende :

- Limites communales
- Périmètre du site Natura 2000 de la Gélise
- Réseau hydrographique

Ilots PAC (2012) :

- | | |
|--|--|
| Blé tendre | Riz |
| Maïs grain et Ensilage | Légumineuses à grains |
| Orge | Fourrage |
| Autres céréales | Estives landes |
| Colza | Prairies permanentes |
| Tournesol | Prairies temporaires |
| Autres oléagineux | Vergers |
| Protéagineux | Vignes |
| Plantes à fibres | Fruits à coques |
| Semences | Oliviers |
| Gel (sans production) | Autres cultures |
| Gel industriel | Légumes-fleurs |
| Autres gels | Canne à sucre |
| | Arboriculture |
| | Divers |

