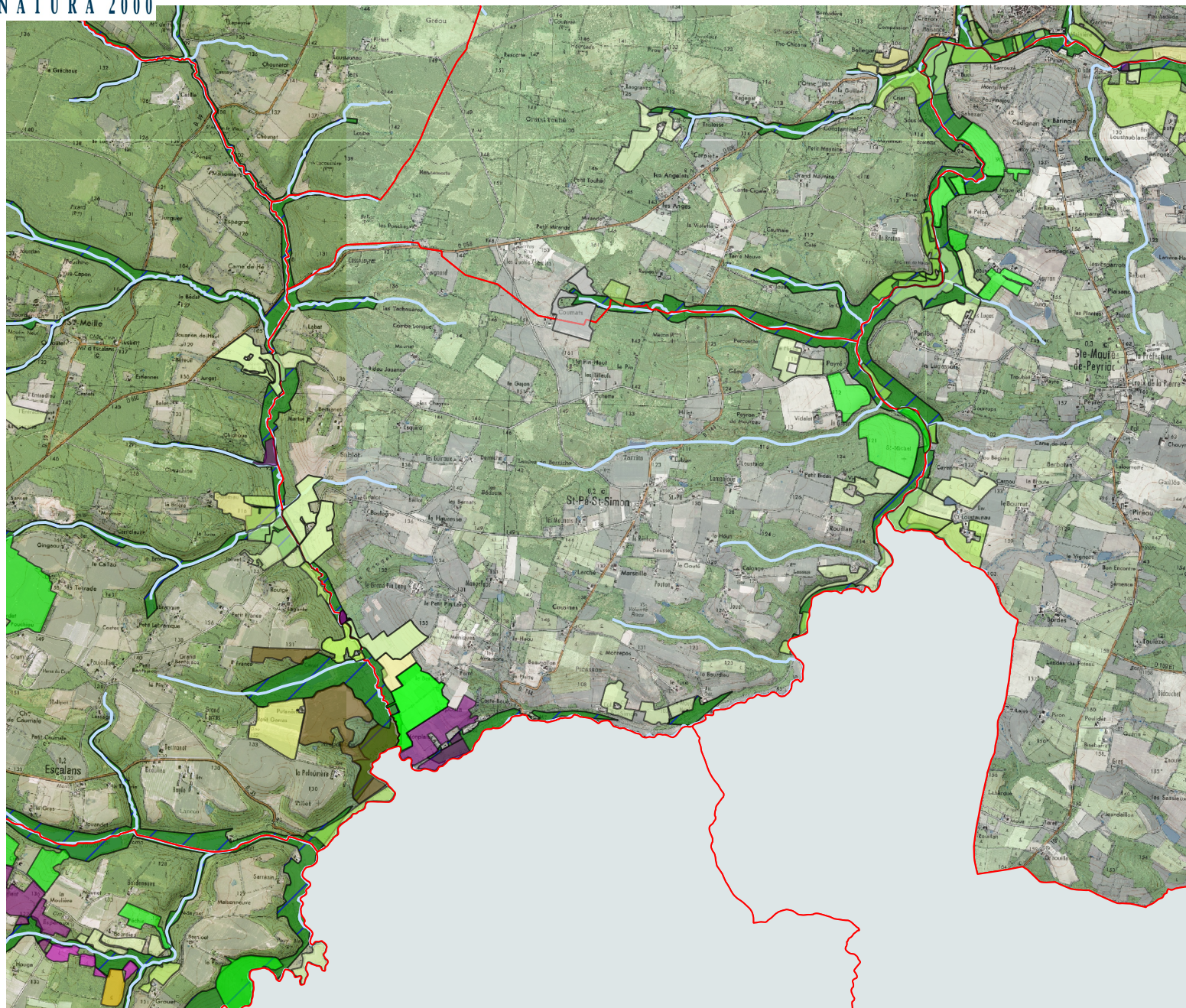




Périmètre proposé pour le PAEC du site Natura 2000 de la Gélise

Commune de Saint-Pe-Saint-Simon



Légende :

- Limites communales
- Périmètre du site Natura 2000 de la Gélise
- Réseau hydrographique

Ilots PAC (2012) :

- | | | | |
|--|------------------------|--|-----------------------|
| | Riz | | Légumineuses à grains |
| | Blé tendre | | Fourrage |
| | Maïs grain et Ensilage | | Estives landes |
| | Orge | | Prairies permanentes |
| | Autres céréales | | Prairies temporaires |
| | Colza | | Vergers |
| | Tournesol | | Vignes |
| | Autres oléagineux | | Fruits à coques |
| | Protéagineux | | Oliviers |
| | Plantes à fibres | | Autres cultures |
| | Semences | | Légumes-fleurs |
| | Gel (sans production) | | Canne à sucre |
| | Gel industriel | | Arboriculture |
| | Autres gels | | Divers |

